

Università degli Studi "G. d'Annunzio" - Facoltà di Lingue e Letterature Straniere
Dipartimento di Studi Filosofici, Storici e Sociali
Laboratorio di Geografia



Gerardo Massimi

L'invecchiamento nel decennio intercensuale 1991-2001

**1 Note introduttive alle tabelle pivot dedicate all'Italia delle province e
all'Abruzzo dei comuni**

Pescara Marzo 2006

Sommario

L'organizzazione dei file	2
Il foglio pivot indicatori	2
Esempio di tabella degli indicatori demografici	3
Il foglio pivot piramidi	3
Avvertenza conclusiva	4

L'organizzazione dei file

I file *Abruzzo età 91-01.xls* e *Italia età province 91-01A.xls* presentano struttura simile ed offrono contenuti grafici e tabellari altrettanto simili, pertanto in queste note ci si sofferma soltanto sul primo di essi, quello dedicato ai comuni abruzzesi.

Nel file del quale si discorre sono contenuti quattro fogli e precisamente:

base indicatori;
 pivot indicatori;
 base piramidi;
 pivot piramidi.

Il foglio pivot indicatori

Avendo assunto quale caso d'esempio il comune di Arsita, dal foglio pivot indicatori si ottiene, dopo aver selezionato il nome del comune in questione e confermata la scelta con un click del *mouse*, la tabella, che segue, strutturata in due sezioni:

la prima, riporta in valore assoluto e in quote per mille del totale (MF, o maschi e femmine) abitanti quanto rilevato alle date dei censimenti 1991 e 2001;

la seconda propone un set di indicatori della struttura demografica espressi sia in termini assoluti sia relativi rispetto alla regione Abruzzo posta pari a 100.

Nel caso del comune di Arsita risulta molto evidente il passaggio nel decennio dalla condizione di una struttura qualificata da un elevato numero di anziani (indicatore relativo: 144,9), e un modesto numero di vecchi e grandi vecchi (rispettivamente: 94,8 e 87,2) verso una struttura in cui i vecchi e i grandi vecchi risultano ben al di sopra della media regionale.

Circa le denominazioni degli indicatori, undici in complesso, e le modalità del loro computo valgono queste puntualizzazioni:

- 1) **Indicatore della componente Maschi**: percentuale della popolazione totale attribuita alla componente Maschi.
- 2) **Indicatore della componente Femmine**: percentuale della popolazione totale attribuita alla componente Femmine.
- 3) **Indicatore dell'eccedenza della componente Femmine** differenza tra l'indicatore della componente Maschi e l'indicatore della componente Femmine
- 4) **Vecchiaia**: è il rapporto percentuale avente a numeratore la popolazione di 65 anni e più e a denominatore quella di 0-14 anni.
- 5) **Ricambio**: è il rapporto percentuale avente a numeratore la popolazione di 60-64 anni e a denominatore la popolazione in età da 15 a 19 anni.

- 6) **Dipendenza:** è il rapporto percentuale avente, a numeratore, la somma tra la popolazione 0-14 anni e quella di 65 anni e più e, a denominatore, la popolazione in età da 15 a 64 anni.
- 7) **Dipendenza anziani:** è il rapporto percentuale avente a numeratore la popolazione di 65 anni e più e a denominatore la popolazione in età da 15 a 64 anni.
- 8) **Struttura PA:** è il rapporto percentuale avente a numeratore la popolazione di 40-64 anni e a denominatore la popolazione in età da 15 a 39 anni.
- 9) **Indicatore della componente Anziani:** percentuale della popolazione totale di quella con età da 60 a 69 anni.
- 10) **Indicatore della componente Vecchi:** percentuale della popolazione totale di quella con età da 70 a 79 anni.
- 11) **Indicatore della componente Grandi Vecchi:** percentuale della popolazione totale di quella con 80 anni e oltre.

Esempio di tabella degli indicatori demografici

Arsita

Classi particolari 01	Valori assoluti			Quote per 10000		
	1991	2001	1991-2001	1991	2001	1991-2001
MF 0-14	175	121	-54	8,5	6,9	-1,7
MF 15-19	59	67	8	6,5	9,7	3,2
MF 60-64	96	51	-45	12,4	6,9	-5,5
MF 40-64	333	278	-55	8,8	7,0	-1,8
MF 15-39	356	307	-49	7,8	7,1	-0,7
MF 15-64	689	585	-104	8,3	7,1	-1,2
MF 65+	197	263	66	9,3	10,2	0,9
Totale MF	1061	969	-92	8,5	7,7	-0,8
Totale M	541	486	-55	8,9	7,9	-1,0
Totale F	520	483	-37	8,1	7,4	-0,7
Anziani 60-69	184	114	-70	12,3	7,9	-4,4
Vecchi 70-79	74	141	67	8,1	11,3	3,2
Grandi vecchi 80 anni e più	35	59	24	7,4	9,5	2,1

Indicatori	Indicatori			Indicatori rel. (Abruzzo: 100)		
	1991	2001	1991-2001	1991	2001	1991-2001
1 Maschi in % MF	51,0	50,2	-0,8	104,6	103,4	-1,3
2 Femmine in % MF	49,0	49,8	0,8	95,6	96,8	1,2
3 F in % - M in %	-2,0	-0,3	1,7	-78,0	-10,4	67,5
4 Vecchiaia	112,6	217,4	104,8	109,1	148,0	38,9
5 Ricambio	162,7	76,1	-86,6	192,2	71,7	-120,5
6 Dipendenza	54,0	65,6	11,6	108,0	125,3	17,3
7 Dipendenza anziani	28,6	45,0	16,4	112,6	144,2	31,6
8 Struttura PA	93,5	90,6	-3,0	112,1	98,9	-13,2
9 Anziani in % MF	17,3	11,8	-5,6	144,9	102,6	-42,3
10 Vecchi in % MF	7,0	14,6	7,6	94,8	147,1	52,3
11 Grandi vecchi in % MF	3,3	6,1	2,8	87,2	123,5	36,3

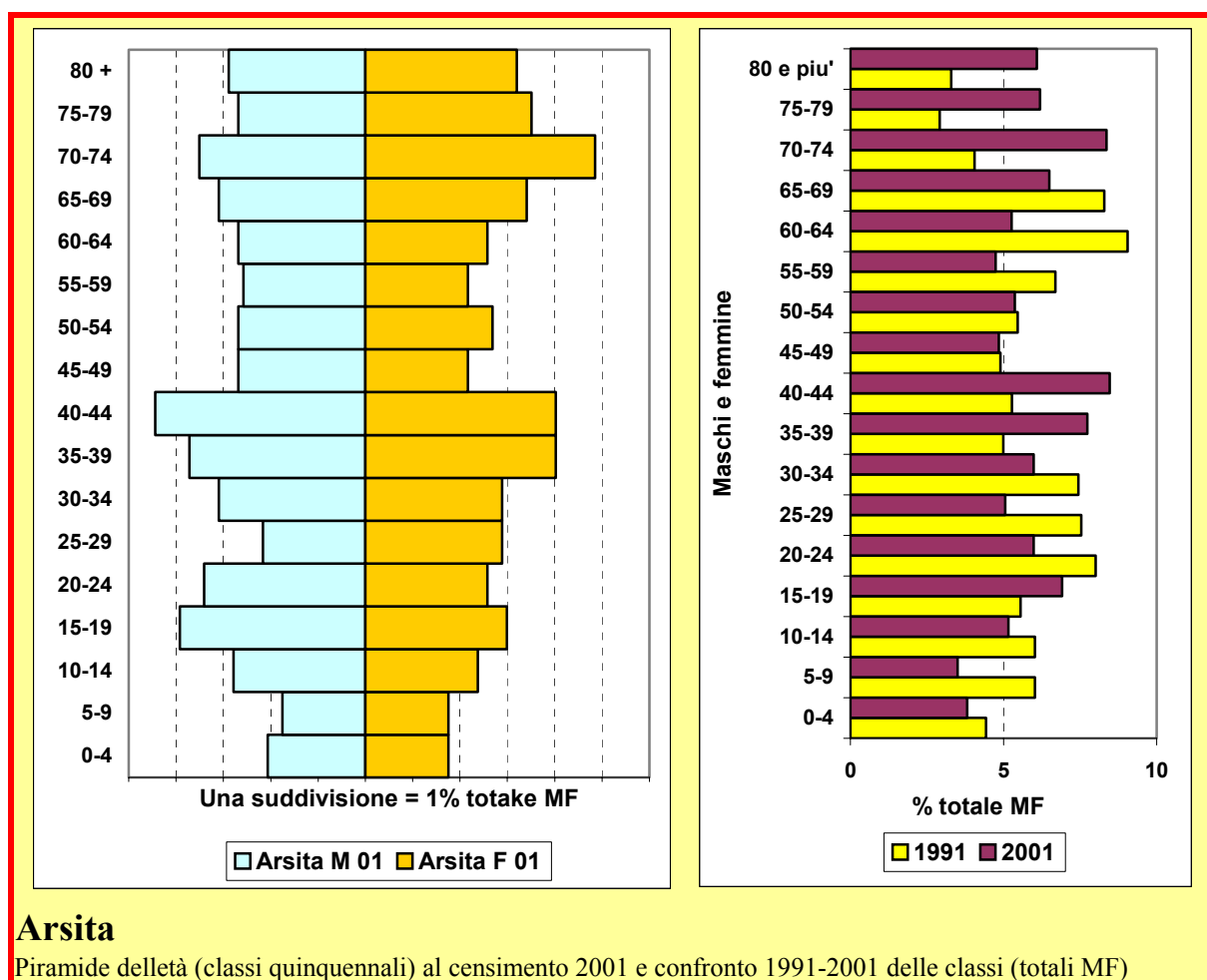
Il foglio pivot piramidi

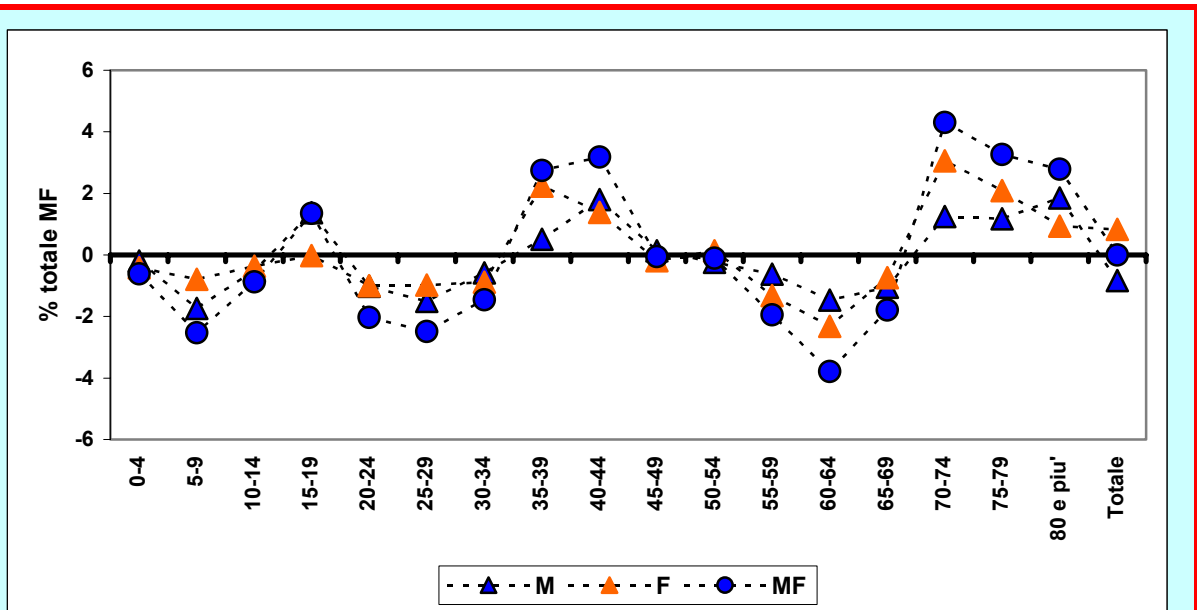
Consente, tramite l'operazione copia e incolla speciale (modalità immagine) di trasferire dalla tabella pivot ad un documento di testo un insieme di quattro figure:

- 1) Piramide dell'età (classi quinquennali) al censimento 2001 e confronto 1991-2001 delle classi (totali MF);
- 2) Scostamenti delle classi quinquennali dalla media della regione Abruzzo al 2001;
- 3) Frequenze percentuali cumulate delle classi quinquennali (totali MF) ai censimenti 1991 e 2001;
- 4) Apprezzamento visuale dello spostamento dell'età mediana tra i censimenti 1991 e 2001; nel caso d'esempio l'età mediana passa da 40 nel 1991 a 42,5 circa nel 2001. Per pochissimi comuni può richiedersi il ridimensionamento manuale del grafico.

Avvertenza conclusiva

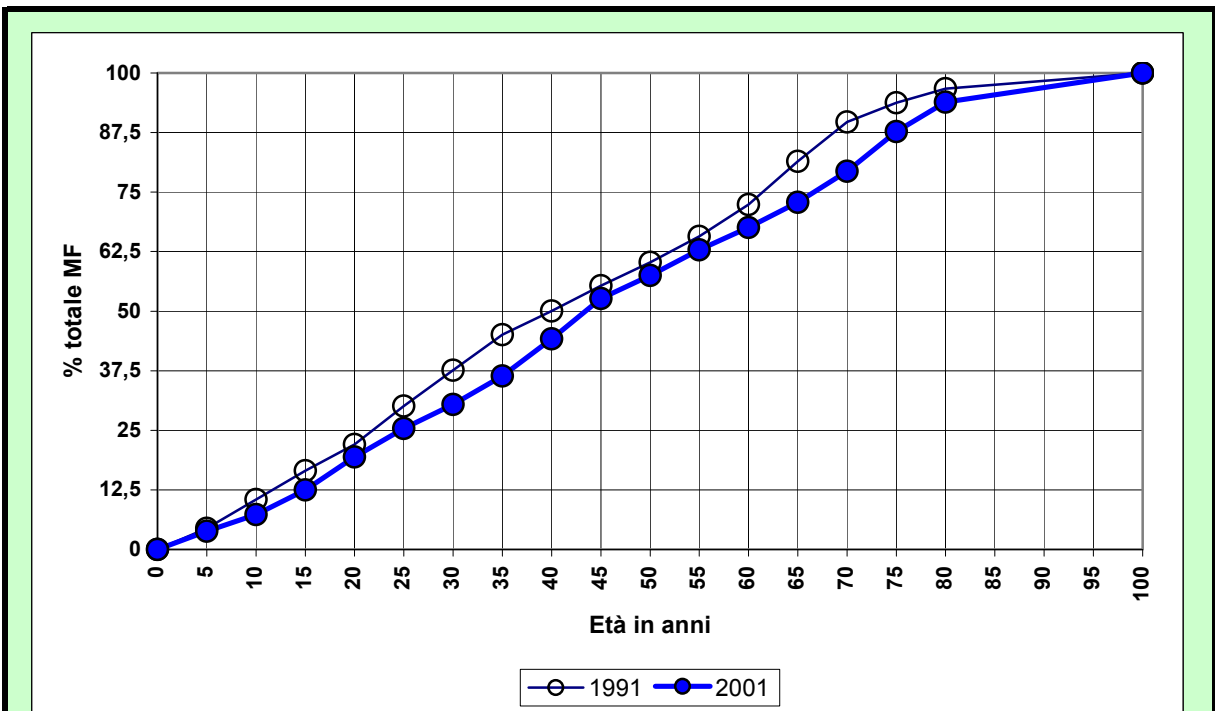
Conservare inalterato il file originale **evitando di salvare** le modifiche conseguenti all'utilizzo temporaneo delle tabelle pivot





Arsita

Scostamenti delle classi quinquennali dalla media della regione Abruzzo al 2001



Arsita

Frequenze percentuali cumulate delle classi quinquennali (totali MF) ai censimenti 1991 e 2001

